

Motobomba Submersível Trituradora

CUT

Aplicação

Recomendada para drenagem e trituração de águas residuais e esgoto com a presença de sólidos em suspensão. Possui um sistema de trituração eficiente em aço inox AISI 440C, formado por um anel de trituração fixo e um cortador radial giratório com facas afiadas que podem triturar materiais e objetos em pequenos pedaços, permitindo que o líquido a ser bombeado seja transportado através das tubulações sem obstruções. Motobombas para aplicações residenciais, comerciais, prediais, construção civil, agrícolas, industriais e abatedouros frigoríficos.

Características

- Corpo da bomba em ferro fundido;
- Carcaça do motor em aço inoxidável AISI 201 (CUTm-800H / 1100H e CUTm / CUT-1500H) e ferro fundido HT200 (CUT-2200H);
- Tratamento antiferrugem;
- Anel de trituração fixo e cortador radial em aço inoxidável AISI 440C;
- Rotor semiaberto em ferro fundido;
- Ponta de eixo em aço inoxidável AISI 304;
- Enrolamentos do motor em cobre (CUTm-1100H / 1500H e CUT-1500H / 2200H);
- Grau de proteção: IP68;
- Serviço contínuo S1;
- Protetor térmico nos motores monofásicos;
- Cabo de alimentação de 10 metros com plugue padrão para os modelos monofásicos;
- Boia de nível para as versões monofásicas;
- Conexão: 2" Flange com curva com saída tipo espigão, incluindo kit com parafusos, porcas, arruelas, junta e abraçadeira;
- Selo mecânico duplo: Carbetto de Silício, Carbetto de Silício, Buna N (lado bomba) / Grafite, Cerâmica, Buna N (lado motor) - (CUTm-800H / 1100H e CUTm / CUT-1500H) e Carbetto de Tungstênio, Carbetto de Tungstênio, Buna N (lado bomba) / Grafite, Cerâmica, Buna N (lado motor) - (CUT-2200H);
- Velocidade: 3500 r.p.m. - 60 Hz;
- Opcional: kit contra flange e pedestal vendido separadamente - PEDCUT179 / PEDCUT219;
- Garantia: 12 meses.

Desempenho

- Altura manométrica total máxima: 27 m.c.a.;
- Vazão máxima: 34,1 m³/h.

Limites de uso

- Profundidade máxima de submersão de 5 metros;
- Temperatura máxima do líquido: + 35°C;
- Temperatura máxima ambiente: + 40°C;
- pH do líquido: 4-10;
- Bombeamento de líquidos com sólidos em suspensão na proporção de 10% do volume;
- Tensão: 1~220V (CUTm-800H / 1100H / 1500H) / 3~220V ou 380V (CUT-1500H / 2200H).



CUTm-800H
CUTm-1100H
CUTm-1500H

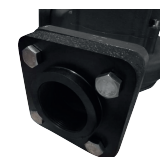
CUT-2200H

Modelo Monofásico	Modelo Trifásico	Potência (cv)	Ø Recalque (pol.)	Ø Sólidos (mm)	Altura Manométrica Total (m.c.a.)													Pressão Máx. (m.c.a.)
					2	4	6	8	10	12	14	16	18	20	22	24	26	
					Vazão (m³/h)													
CUTm-800H	-	1,1	2"	5	20,2	18,5	16,7	14,5	11,9	10	6,9	4	2	-	-	-	-	20
CUTm-1100H	-	1,5	2"	5	22,5	21,1	19,8	17,4	15,7	13,5	11,1	8,8	6,5	3,7	1,5	-	-	24
CUTm-1500H	CUT-1500H	2	2"	5	22,3	21,7	20,7	19,2	17,3	15,6	13,5	11,4	9,3	7,1	5	3	1	27
-	CUT-2200H	3	2"	5	*	34,1	29,7	23,5	15,6	6,5	1,5	-	-	-	-	-	-	15

- Dados hidráulicos podem sofrer alterações sem aviso prévio.



KIT PEDESTAL
(OPCIONAL)



CONTRA FLANGE
ROSCADA
(OPCIONAL)